

# НУ ЧТО, СДАЁТЕСЬ?

Дежурный на переезде может подавать машинисту сигналы (например, разрешить двигаться с определённой скоростью) с помощью флажков красного и жёлтого цветов. А **ФЛАГОМ В ЧЕРНУЮ И БЕЛУЮ КЛЕТКУ** машет судья на финише автомобильных гонок «Формула-1».



Полосатая перекладина шлагбаума нужна для того, чтобы при приближении поезда перекрывать дорогу автомобилям и пешеходам. А воду из-под земли достаёт не шлагбаум, а действительно чем-то похожий на него **КОЛОДЕЦ-ЖУРАВЛЬ** с длинным рычагом и противовесом.



Интересно, куда машинисты заливают **БЕНЗИН**? Ведь у электровоза нет и не может быть топливного бака. Его «горючее» – электричество. Оно попадает в электродвигатели локомотива от внешней контактной сети с помощью токоприёмника.



Любознательность – хорошее качество для будущего учёного. Но не в том случае, когда он подкладывает на рельсы **КОНСЕРВНУЮ БАНКУ**, чтобы узнать, во что она превратится под колёсами поезда. Это опасный эксперимент, причём не только для банки. Экстренное торможение может причинить серьёзный вред пассажирам, а поезд может сойти с рельсов. Машинист обязан применять экстренное торможение, если видит любые посторонние предметы на пути.



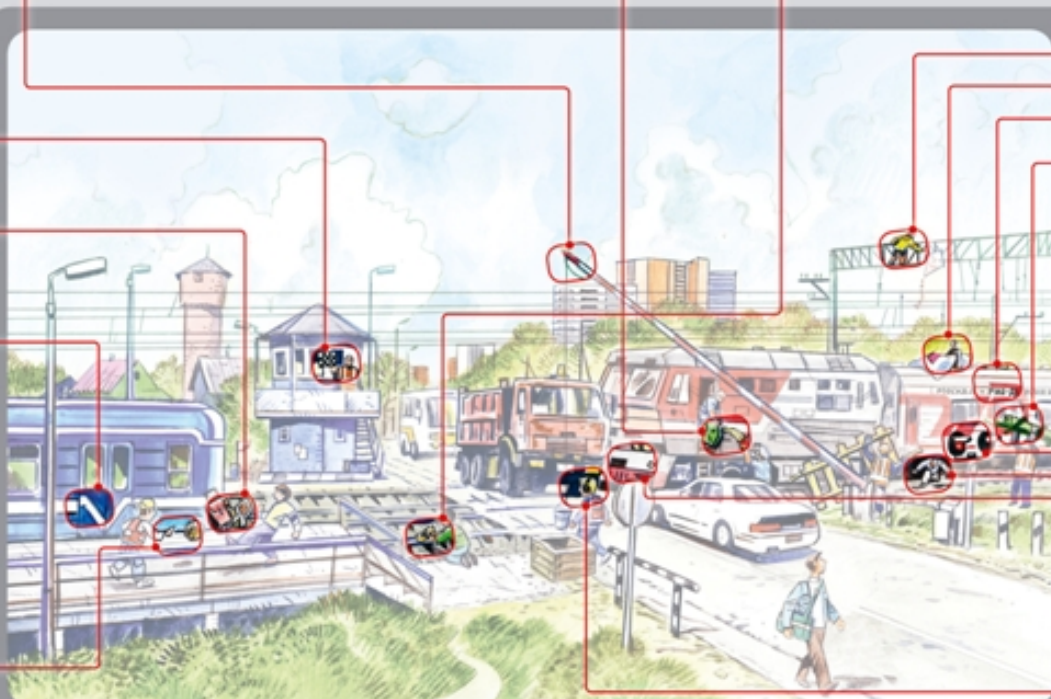
Для того чтобы спуститься с платформы, существует лестница. Однако некоторым торопыжкам кажется, что **СПРЫГНУТЬ НА ПУТИ** быстрее. А если неожиданно выскочит электричка? Сэкономить минуту, а потеряешь всё. И «ГЕОЛёнок», между прочим, уже больше не почитаешь...



**ПОЕЗД МЕТРО**, как и железнодорожный электровоз, движется за счёт электроэнергии. Но получает питание по-другому. У электровоза на крыше пантограф – токоприёмник. А у вагона метро снизу – контактный рельс. Да и напряжение в метро намного меньше: 850 вольт сравни с 27 000 вольт на железной дороге. Так что метропоезд никак не может ездить по железной дороге.



Железнодорожная платформа – **НЕ ФУТБОЛЬНОЕ ПОЛЕ**. Матч рано или поздно может закончиться не в пользу этих юных футболистов. В пылу спортивной борьбы часто не видишь, что происходит вокруг. В то время как мимо с большой скоростью проносятся поезда.



## Ответы на картинку-загадку



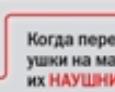
В контактной сети железной дороги очень высокое напряжение. Ударить током может даже без непосредственного контакта с проводом, через воздух. Поэтому к проводам лучше не приближаться ближе чем на два метра. Тем более **ЗАЛЕЗАТЬ НА ОПОРЫ**, держащие провода. Опасно даже касаться их, они могут оказаться под напряжением.



Поезда часто переправляются по мостам через реки, а иногда на паромках через проливы. Но пересечь Атлантический океан, отделяющий нас от бразильского города **РИО-ДЕ-ЖАНЕЙРО**, им, к сожалению, не под силу.



**КРАСНЫЙ СВЕТ** – дороги нет. Если светофор горит красным светом, людям и автотранспорту нужно остановиться и терпеливо ждать, пока не пройдёт поезд. Причём независимо от того, оснащён переезд шлагбаумом или нет.

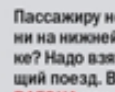


Когда переходишь пути, держи уши на макушке, а не затыкай их **НАУШНИКАМИ**. Из-за громкой музыки можно не услышать звук приближающегося поезда и даже звуковые сигналы, которые подаёт тебе машинист. Помни, что железная дорога – зона повышенной опасности и требует к себе особого внимания!



Ребята, помните: железная дорога – зона повышенной опасности. ОАО «РЖД» ежегодно проводит работу по совершенствованию методов обеспечения безопасности на железной дороге. ОАО «РЖД» призывает вас быть бдительными, находясь вблизи объектов железнодорожного транспорта, беречь свою жизнь и предупреждать об угрозах окружающих.

[www.rzd.ru](http://www.rzd.ru)



Пассажиру не хватило места ни на нижней, ни на верхней полке? Надо взять билет на следующий поезд. Ведь ехать **НА КРЫШЕ ВАГОНА** или даже просто забираться туда, когда поезд стоит на станции, очень опасно. Можно упасть с высоты или получить удар током.



Такими **ШТЫРЯМИ** обычно соединяют друг с другом рельсы игровой железной дороги. Настоящие рельсы прикрепляют к шпалам с помощью костылей и шурупов. Причём с небольшим зазором на стыке – чтобы металлу было куда удлиняться при нагреве на солнце.



Лень дойти до перехода через железную дорогу и сложно пересечь пути по специальному настилу? Проще пролезть **ПОД ВАГОНОМ**? Забираться под вагоны и перелезть через автосцепки на станциях и перегонах очень опасно. Поезд может тронуться в любую секунду, и человек окажется под колёсами.



Железнодорожный переезд – не автомобильный перекрёсток и не обычный пешеходный переход. Поезда **НЕ УСТУПАЮТ ДОРОГУ** машинам и людям. Ведь для того чтобы остановиться, например, товарному составу весом несколько тысяч тонн, придётся начать тормозить примерно за 1,5–2 километра до переезда.

